

KULTURFÖRDERVEREIN E.V.

## Liebe Freunde von Kunst und Kultur,

seit Jahren stellen wir für Sie ein vielseitiges und lebendiges Kulturprogramm zusammen.

Ob Kabarett, Musik, Kleinkunst oder Lesungen so achten wir stets darauf Ihnen ein individuelles Live-Erlebnis mit Künstlern zum Kennenlernen zu bieten. Bei der Auswahl steht ausschließlich die kulturelle Vielfalt im Mittelpunkt.

Genießen Sie beim Lesen in unserem Programm die Vorfreude auf erlebnisreiche Veranstaltungen – gehen Sie auf Ihre ganz persönliche kulturelle Entdeckungsreise.

Nehmen Sie sich Zeit und gönnen sich entspannte Stunden, in angenehmer Atmosphäre – an vertrauten Orten. Wir freuen uns auf Ihr Kommen!

Herzlichst

  
1. Vorsitzende

SAMSTAG, 28. NOVEMBER 2020

LESUNG MIT  
MUSIK

## Sabine Sauer & Trio *gruberich* „Bayerischer Advent“

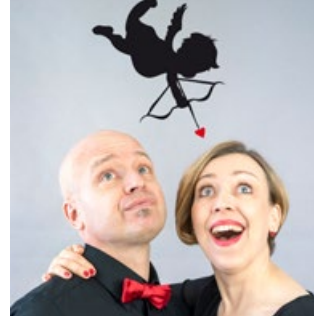
Ihrem Publikum ist sie schon lange ans Herz gewachsen, ihre Stimme und Erscheinung sind jedem vertraut, aus Rundfunk und Fernsehen ist sie nicht wegzudenken. Mehrfach wurde sie für ihre Arbeit ausgezeichnet: mit der „Goldenen Kamera“ und zweimal mit dem „Telestar“.

Sabine Sauer: Moderatorin, Journalistin, TV Talkerin. Ihre Liebe zur Poesie und Literatur ist eine weitere Facette in diesem Spektrum. Das Programm „Bayerischer Advent“, das sie zusammen mit ihren kongenialen Musikpartnern, dem Trio Gruberich, gestaltet, nimmt das Publikum mit auf eine musikalische und poetische Reise durch die Adventszeit. Mit feinem Gespür für die Zwischentöne, mit Humor und Besinnlichkeit. Unterstrichen wird die Lesung mit himmlischen Tönen der Harfenistin Sabine Gruber Heberlerin, der preisgekrönten Celistin Maria Friedrich und dem Hackbrett-Zi-achspieler Thomas Gruber. Ein Abend, der uns spüren lässt, worin der Zauber der Adventszeit liegt und dass diese nicht nur aus Lebkuchen und Spekulatius besteht.



NOVEMBER	
Datum:	<b>Samstag, 28.11.2020</b>
Beginn:	<b>20.00 Uhr</b>
Ort:	<b>Foyer Schwarzachtal-Schule 92348 Berg, Rosenbergstraße 15</b>
Eintritt:	<b>€ 20,00 € 16,00 Mitglieder</b>

DESIGN: WWW.IOERNTELLENDISIGN.DE



### Kulturförderverein Berg e.V.

Silvia Jähnigen  
Monika Lipka  
Anita Vogel  
Michael Dilfer  
Hedi Braun  
Annelie Kremer-Göldner  
Christine Endres

### Weitere Informationen & Kontakt

[www.kulturfoerderverein-berg.de](http://www.kulturfoerderverein-berg.de)

### Kartenvorverkauf

**Berg:** Raiffeisenbank, Sparkasse, Getränke Endres

**Aldorf:** Buchhandlung Lilliput

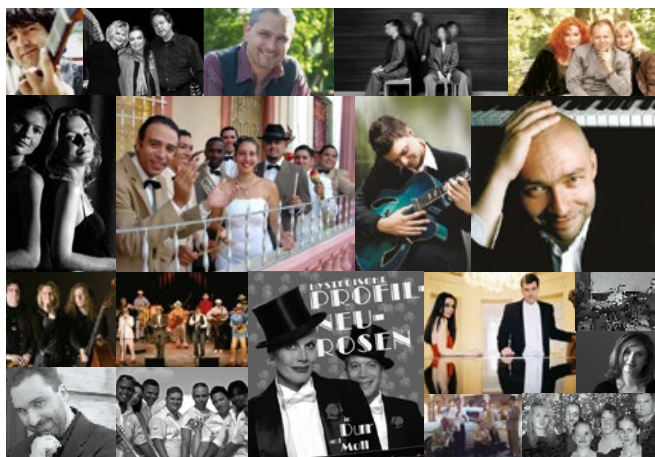
**Neumarkt:** Ticketservice Wochenblatt

Mit freundlicher Unterstützung:



Kulturförderverein Berg e.V.

# Kulturprogramm 2020



**Grumbach & Grumbach**

„Schmetterlinge mit Bauch“ – Melankomisches

Liebe... die stärkste Macht der Welt oder doch nur eine schwere Geisteskrankheit? Mitunter beides! Grumbach & Grumbach durchleuchten das ewig aktuelle Thema mit all seinen Facetten von himmelhoch jauchzend bis zu Tode verliebt.

Steigen Sie ein in die Achterbahn der Gefühle und lauschen Sie Geschichten von Liebe an ungewöhnlichen Orten, artgerechter Zwischenlagerung von Liebhabern, Panik vor dem Traualtar, Männern zum (Alb)träumen, rätselhaften Liebesbotschaften am Himmel, Tipps zur diskreten Entsorgung von überdrüssigen Lebensabschnittgefährten... unterhaltsame und anrührende musikalische Geschichten die an's Herz und an die Lachmuskeln gehen.



MÄRZ	
Datum:	<b>Freitag, 13.03.2020</b>
Beginn:	<b>20.00 Uhr</b>
Ort:	<b>Foyer Schwarzachtal-Schule 92348 Berg, Rosenbergstraße 15</b>
Eintritt:	<b>€ 17,00 € 13,00 Mitglieder</b>

**Simone Solga**

„Ihr mich auch“

Es war einmal... eine Kanzlersouffleuse. Aber die kann nicht mehr. Denn unser Land ist verrückt geworden: Gesinnung ist wichtiger als Verantwortung. Emotionen sind wichtiger als Fakten, Moralisieren ist wichtiger als Kompetenz. Die alte Solga musste also weg, lang lebe die neue Solga.

Und die sagt in ihrem nagelneuen Programm „Ihr mich auch“: Wenn das Volk sich schon nicht wehrt, dann machen wir eben unsere eigene Revolution. „Ihr mich auch“ ist eine zwei Stunden lange Unabhängigkeitserklärung vom Land der Besserwisser, Untergangsprediger und Meisterheuchler. Wagen Sie den Umsturz im Kopf, gönnen Sie sich die Flucht in die Freiheit. Regen Sie sich auf, haben Sie Spaß oder geben Sie sich in der Pause gleich die Kante. Die neue Solga: „Wenn uns das Wasser bis zum Hals steht, wird es höchste Zeit, zu neuen Ufern aufzubrechen.“ Kommen Sie mit!



MAI	
Datum:	<b>Freitag, 15.05.2020</b>
Beginn:	<b>20.00 Uhr</b>
Ort:	<b>Foyer Schwarzachtal-Schule 92348 Berg, Rosenbergstraße 15</b>
Eintritt:	<b>€ 20,00 € 16,00 Mitglieder</b>

**Silk Street**

„Melange off Jazz und Pop“

Die Sängerin und Songwriterin Silke Straub stellte 2014 ihre erste CD mit ausschließlich Eigenkompositionen vor. Dabei verwob sie Jazz und Pop Elemente in gekonnter Manier. Ihre Texte sind sehr persönlich und beschreiben interessante Menschen, skurrile Situationen, mal ernst, mal ironisch oder mit Witz – dabei stets leidenschaftlich! Ihr Markenzeichen ist der klare, präzise und natürliche Gesang auf höchstem Niveau. Jazz ist für sie keine Musikrichtung, sondern ein Lebensgefühl, das ihre hochkarätige Band – alles Musiker aus der Metropolregion Nürnberg, mit ihr teilt.

Irene von Fritsch – Violoncello, Bernhard Pichl – Piano  
Michael Schmolke – Gitarre, Hendrik Gosmann – Kontrabass  
Werner Treiber – Schlagzeug.

Lassen Sie sich von dieser abwechslungsreichen und leidenschaftlichen Musik begeistern.



SEPTEMBER	
Datum:	<b>Freitag, 25.09.2020</b>
Beginn:	<b>20.00 Uhr</b>
Ort:	<b>Foyer Schwarzachtal-Schule 92348 Berg, Rosenbergstraße 15</b>
Eintritt:	<b>€ 17,00 € 13,00 Mitglieder</b>

**BEITRITTSERKLÄRUNG**

**Werden Sie Mitglied!**

*Fördern auch Sie das kulturelle Leben in unserer Gemeinde.*

Vorname, Name .....

Straße .....

PLZ / Ort .....

Telefon .....

E-Mail .....

IBAN .....

Bank ..... BLZ .....

**Jahresbeitrag (bitte ankreuzen)**

Euro 21,- Einzelmitglied

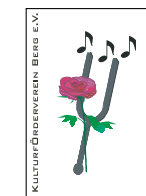
Euro 31,- Familie

Euro 10,- Schüler/Studenten

Ich bin damit einverstanden, dass der Beitrag von meinem Konto abgebucht wird. Diese Einzugsermächtigung kann ich jederzeit widerrufen.

Ort, Datum, Unterschrift

*Wir weisen darauf hin, dass zum Zwecke der Mitgliederverwaltung und -betreuung ihre angegebenen Daten in automatisierten Dateien gespeichert, verarbeitet und genutzt werden.*



**1. Vorsitzende**  
Silvia Jähnigen . Langenthaler Straße 55 . 92348 Berg  
Tel. 09189 - 75 38  
Email: kulturförderverein@hotmail.de

**2. Vorsitzende**  
Monika Lipka . Kastanienweg 11 . 92348 Berg  
Tel. 09189 - 71 33